

# 杭州市萧山区全面深化“最多跑一次”改革领导小组办公室

---

## 关于做好镇街本级“最多跑一次”事项 梳理公布工作的通知

各镇人民政府、各街道办事处：

根据省跑改办《关于梳理公布乡镇街道本级“最多跑一次”事项有关工作的通知》（浙跑改办字〔2017〕148号）文件精神，各镇街要对照省里下发的《乡镇街道本级“最多跑一次”事项参考目录》及其办事指南，于12月15日上午下班前在浙江政务服务网梳理公布本镇街“最多跑一次”事项及其办事指南。

工作中在浙江政务服务网调整遇到问题可咨询信息中心，联系电话：联系电话：82898620，82898240。

未尽事宜，请联系区跑改办，联系人：徐晔翀、王张明；电话：82898184、82899727

附件：1. 乡镇街道本级“最多跑一次”事项参考目录

2. 乡镇街道本级“最多跑一次”事项办事指南

萧山区全面深化“最多跑一次”改革领导小组办公室

2017年12月11日

# 附件1

## 乡镇街道本级“最多跑一次”事项参考目录

序 号	群众和企业到政府办理事项名称（主项）	群众和企业到政府办理事项名称（子项）	涉及的行政权力或公共服务事项名称		事项类型（便民服务、投资审批、市场准入）
			行政权力事项（含编码）	公共服务事项（含编码）	
1	村经济合作社合并、分立、终止 核准	无子项	其他-01119-000		便民服务
2	承包土地调整审批	无子项	其他-01120-000		便民服务
3	集体经济组织以外的单位或者个人土地承包经营 审批	无子项	其他-01121-000		便民服务
4	独生子女父母光荣证	无子项	确认-01001-000		便民服务
5	流动人口婚育证明	无子项	确认-01002-000		便民服务
6	经济状况证明	无子项	确认-01003-000		便民服务
7	村民委员会选举 经费补助	无子项	其他-06022-000		便民服务
8	减免七十周岁以上或者丧失劳动能力的农村老年人承担	无子项	其他-06027-000		便民服务
9	村民自治章程、村规民约备案	无子项	其他-06029-000		便民服务
10	社员名册备案	无子项	其他-06030-000		便民服务
11	罢免村民委员会成员要求和结果 备案	无子项	其他-06031-000		便民服务
12	社员收益分配方案备案	无子项	其他-06032-000		便民服务
13	农村供水单位供水安全应急预案备案	无子项	其他-06035-000		便民服务
14	流动育龄夫妻生育服务登记证明	无子项	其他-06072-000		便民服务

## 附件 2

# 乡镇街道本级“最多跑一次”事项 办事指南

## 村经济合作社合并、分立、终止核准

### 一、适用范围

适用对象：村级经济合作社。

### 二、申请材料目录

- （一）资产清理，资产负债合并或分设方案一份
- （二）社员代表大会决议一份（加盖村公章）
- （三）村经济合作社合并、分立、终止申请一份
- （四）县政府对区划调整的文件（原件）

### 三、办理基本流程

申请→村级初核盖章→乡镇（街道）审核办理

### 四、受理机构

乡镇（街道）便民服务中心

### 五、决定机构

乡镇人民政府（街道办事处）

### 六、办结时限

5 个工作日

### 七、收费依据及标准

不收费

### 八、结果送达

送达方式：快递送达或上门自取

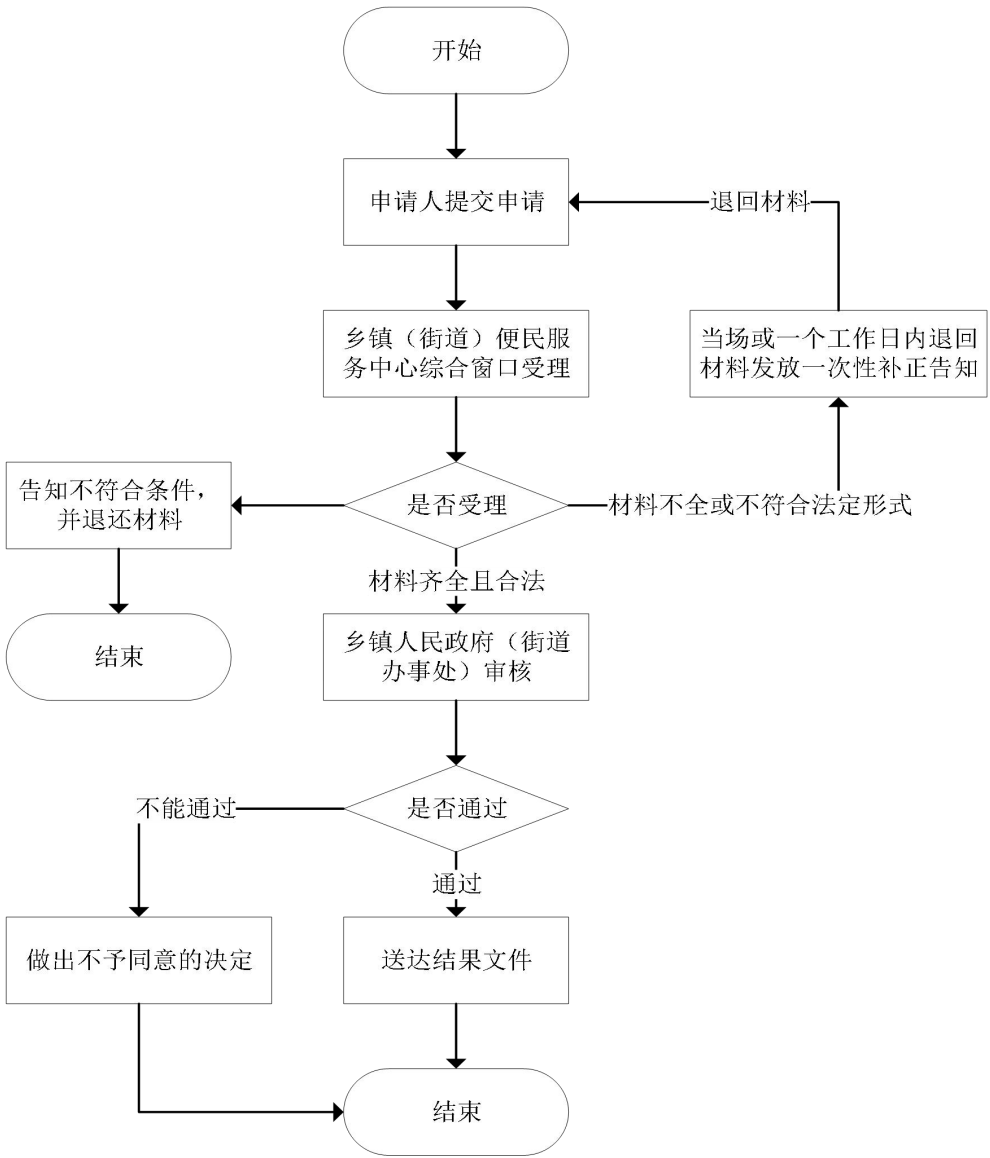
九、办公地址和咨询电话

办公地址：

咨询电话：

十、监督投诉渠道

投诉电话：82812345



# 承包土地调整审批

## 一、适用范围

适用对象：个人、法人。

## 二、申请材料目录

- (一) 申请书一份
- (二) 承包组土地调整决议一份（村民代表签字，加盖村公章）
- (三) 承包组土地调整分配方案一份（村民代表签字，加盖村公章）
- (四) 村经济合作社关于承包土地调整的报告一份（加盖村公章）

## 三、办理基本流程

申请→村级初核盖章→乡镇（街道）审核办理

## 四、受理机构

乡镇（街道）便民服务中心

## 五、决定机构

乡镇人民政府（街道办事处）

## 六、办结时限

5 个工作日

## 七、收费依据及标准

不收费

## 八、结果送达

送达方式：快递送达或上门自取

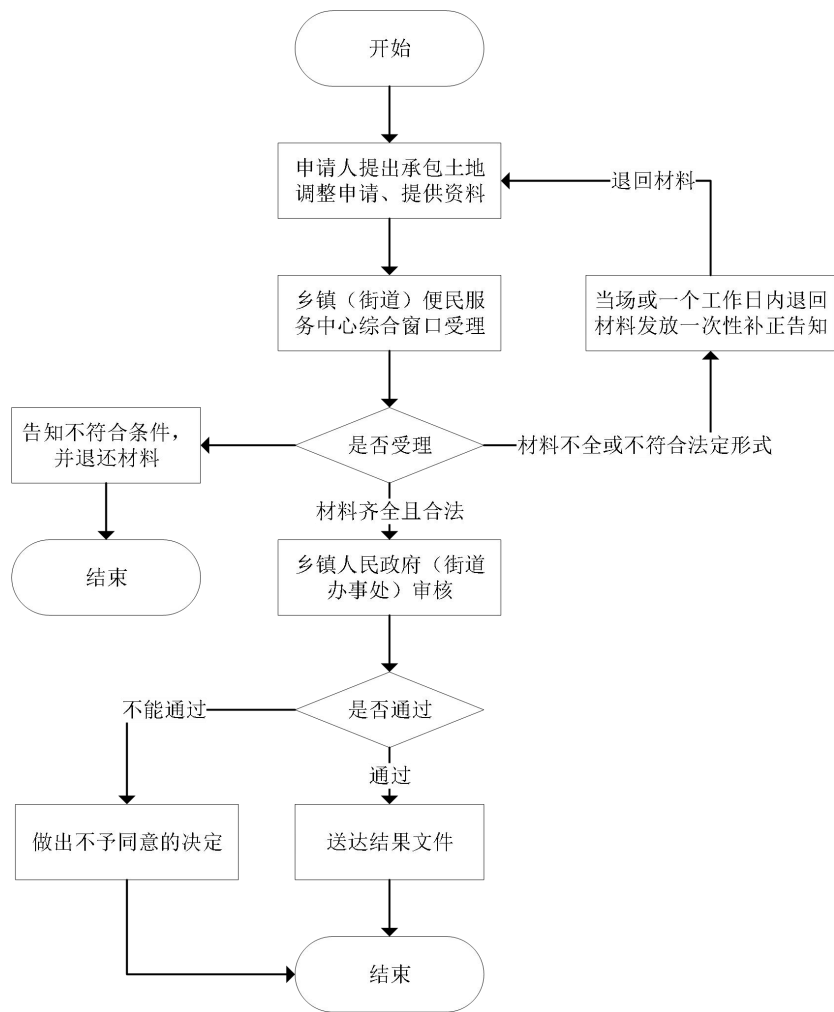
## 九、办公地址和咨询电话

办公地址：

咨询电话：

## 十、监督投诉渠道

投诉电话：



# 集体经济组织以外的单位或者 个人土地承包经营审批

## 一、适用范围

适用对象：个人、法人。

## 二、申请材料目录

（一）承包主体的身份资料（个人：身份证复印件一份，法人：营业执照复印件一份）

（二）社员代表大会决议一份（村民代表签字，加盖村公章）

（三）承包经营的报告一份

（四）承包方案一份

## 三、办理基本流程

申请→村级初核盖章→乡镇（街道）审核办理

## 四、受理机构

乡镇（街道）便民服务中心

## 五、决定机构

乡镇人民政府（街道办事处）

## 六、办结时限

5 个工作日

## 七、收费依据及标准

不收费

## 八、结果送达

送达方式：快递送达或上门自取

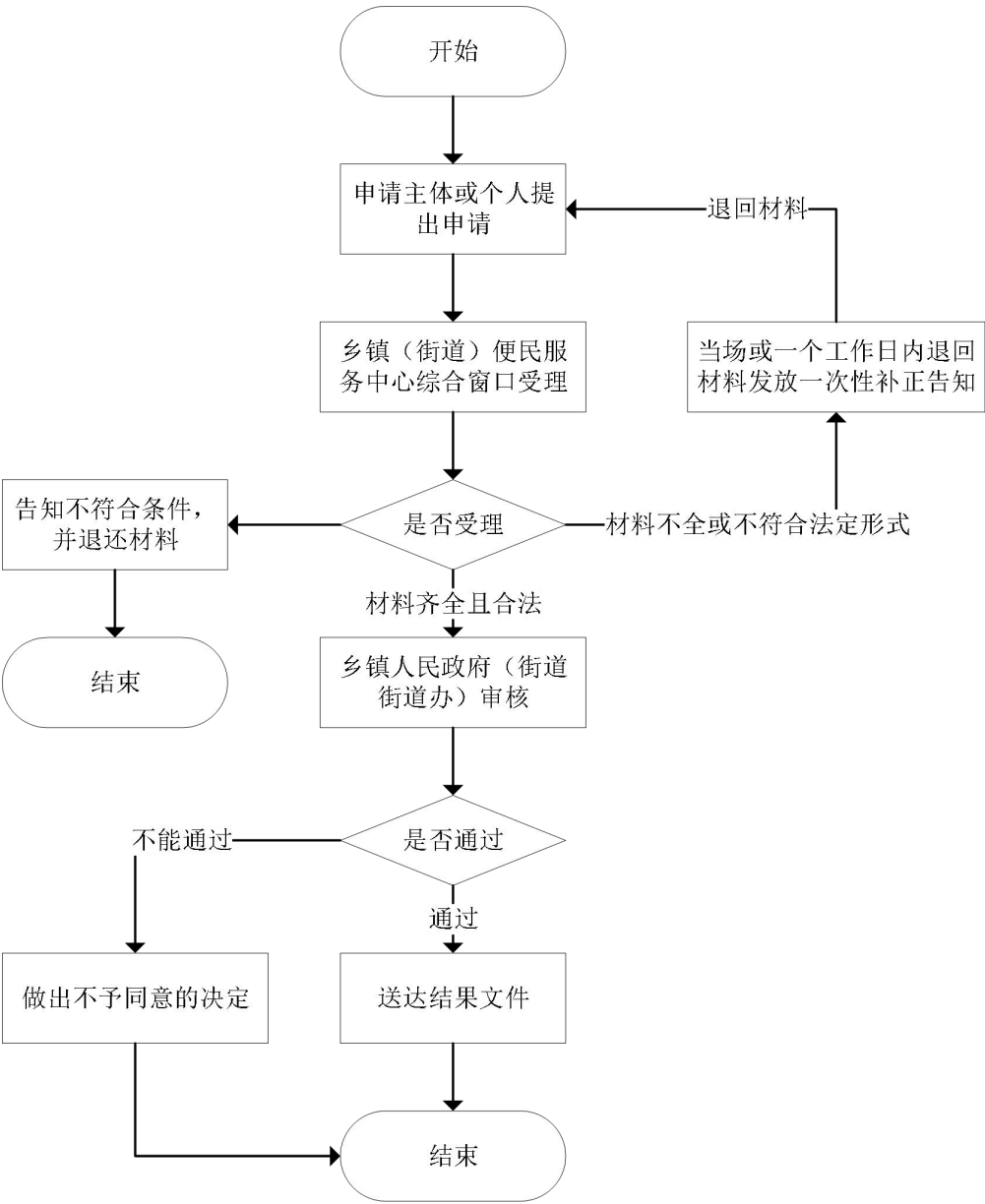
## 九、办公地址和咨询电话

办公地址：

咨询电话：

## 十、监督投诉渠道

投诉电话：





# 独生子女父母光荣证

## 一、适用范围

适用对象：个人。

## 二、申请材料目录

- （一）身份证复印件一份；
- （二）户口本复印件一份；
- （三）结婚证复印件一份；
- （四）夫妻合照或子女一寸照。

## 三、办理基本流程

申请→村级初核盖章→乡镇（街道）审核办理

## 四、受理机构

乡镇（街道）便民服务中心

## 五、决定机构

乡镇人民政府（街道办事处）

## 六、办结时限

即办

## 七、收费依据及标准

不收费

## 八、结果送达

当场领取

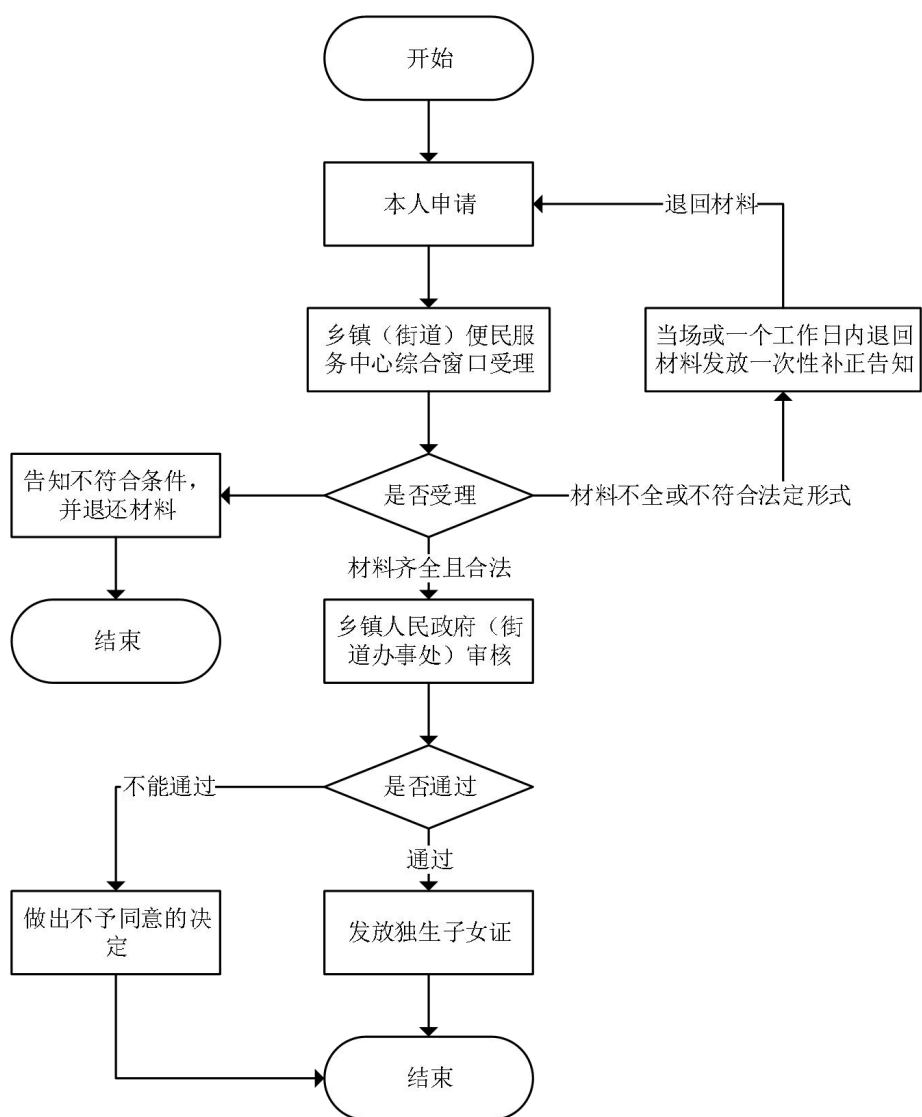
## 九、办公地址和咨询电话

办公地址：

咨询电话：

## 十、监督投诉渠道

投诉电话：



# 流动人口婚育证明

## 一、适用范围

适用对象：个人。

## 二、申请材料目录

- （一）身份证复印件一份；
- （二）户口本复印件一份；
- （三）结婚证复印件一份；
- （四）女方一寸照片一张。

## 三、办理基本流程

申请→村级初核盖章→乡镇（街道）审核办理

## 四、受理机构

乡镇（街道）便民服务中心

## 五、决定机构

乡镇人民政府（街道办事处）

## 六、办结时限

即办

## 七、收费依据及标准

不收费

## 八、结果送达

当场领取

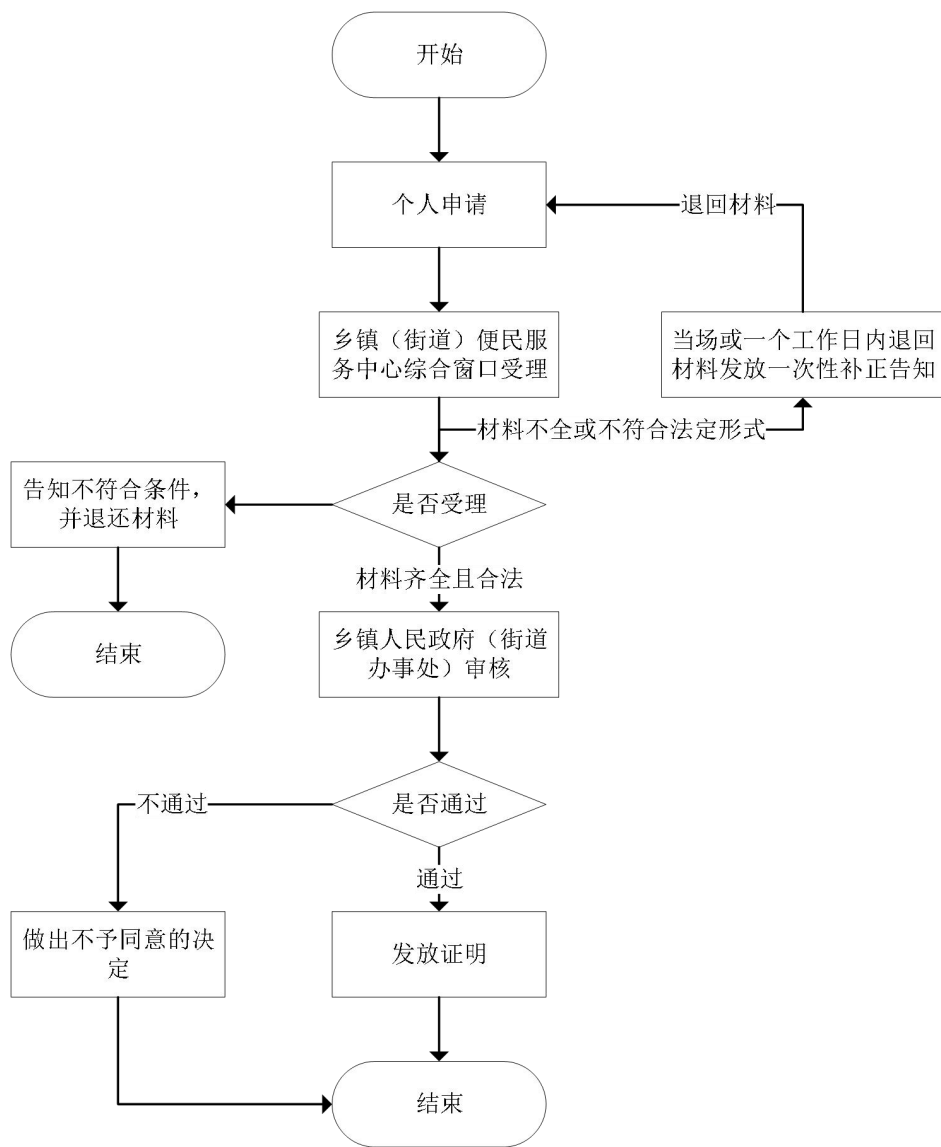
## 九、办公地址和咨询电话

办公地址：

咨询电话：

## 十、监督投诉渠道

投诉电话：



# 经济状况证明

## 一、适用范围

适用对象：个人、法人。

## 二、申请材料目录

- （一）身份证复印件 1 份
- （二）村里出具的经济状况情况证明
- （三）有财产的需公证处证明书

## 三、办理基本流程

申请→村级初核盖章→乡镇（街道）审核办理

## 四、受理机构

乡镇（街道）便民服务中心

## 五、决定机构

乡镇人民政府（街道办事处）

## 六、办结时限

即办

## 七、收费依据及标准

不收费

## 八、结果送达

当场领取

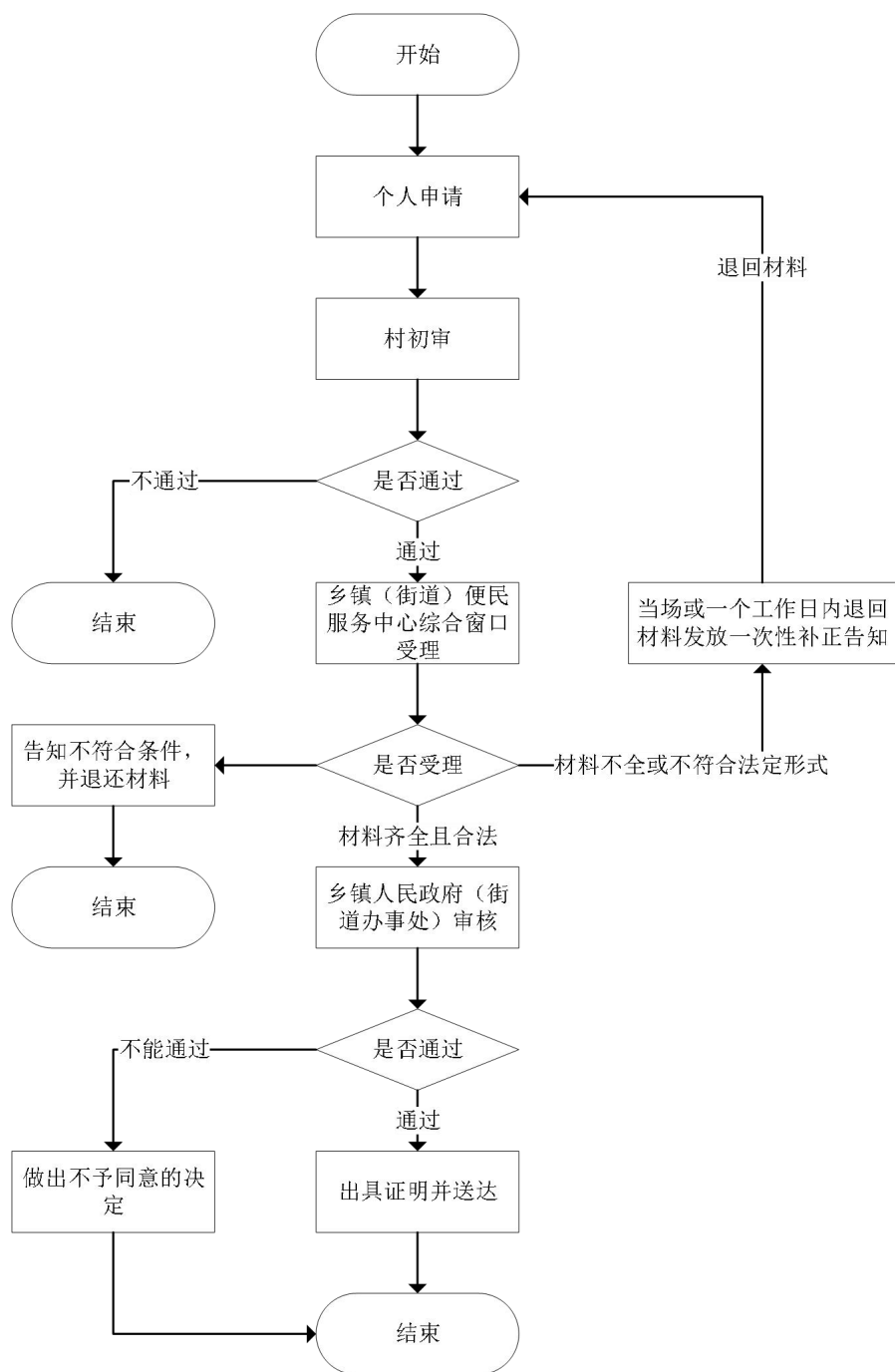
## 九、办公地址和咨询电话

办公地址：

咨询电话：

## 十、监督投诉渠道

投诉电话：



# 村民委员会选举经费补助

## 一、适用范围

适用对象：村级经济合作社。

## 二、申请材料目录

（一）申请书一份

（二）村民委员会选举报告单一份（监计票人签字，加盖村公章）

## 三、办理基本流程

申请→村级初核盖章→乡镇（街道）审核办理

## 四、受理机构

乡镇（街道）便民服务中心

## 五、决定机构

乡镇人民政府（街道办事处）

## 六、办结时限

5 个工作日

## 七、收费依据及标准

不收费

## 八、结果送达

送达方式：快递送达或上门自取

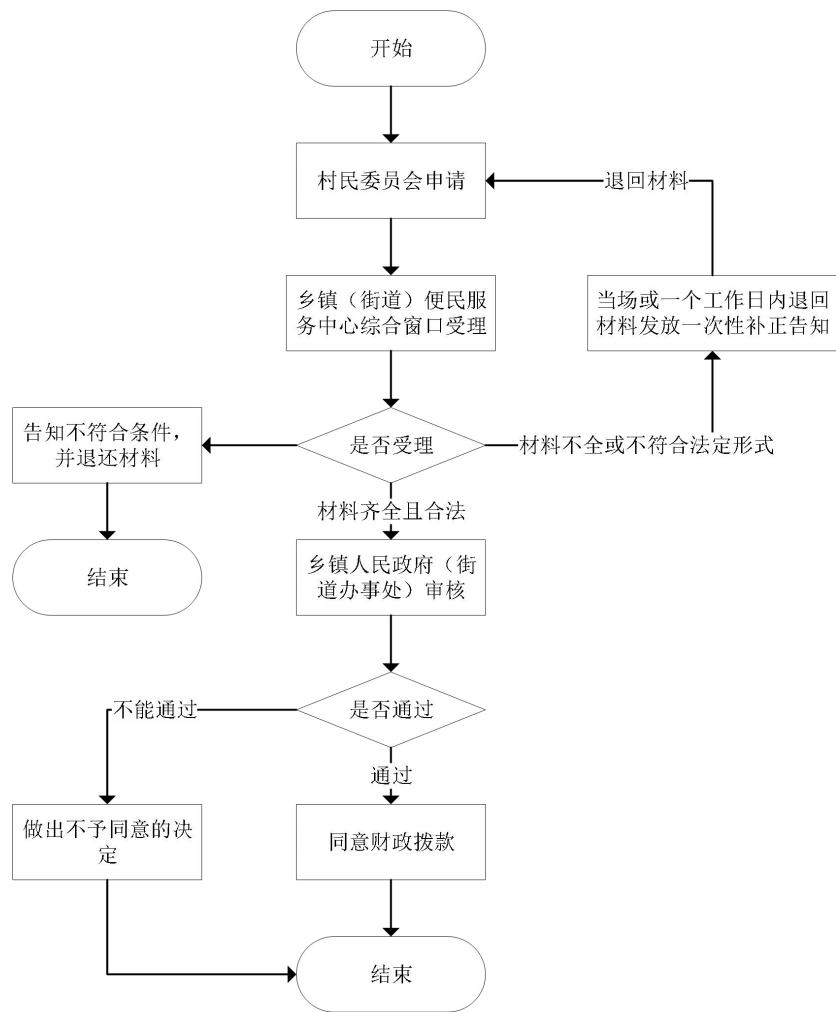
## 九、办公地址和咨询电话

办公地址：

咨询电话：

## 十、监督投诉渠道

投诉电话：





# 减免七十周岁以上或者丧失劳动能力的 农村老年人承担的费用

## 一、适用范围

适用对象：个人。

## 二、申请材料目录

- (一) 申请书一份
- (二) 身份证复印件 1 份
- (三) 村里出具情况证明

## 三、办理基本流程

申请→村级初核盖章→乡镇（街道）审核办理

## 四、受理机构

乡镇（街道）便民服务中心

## 五、决定机构

乡镇人民政府（街道办事处）

## 六、办结时限

即办

## 七、收费依据及标准

不收费

## 八、结果送达

送达方式：快递送达或上门自取

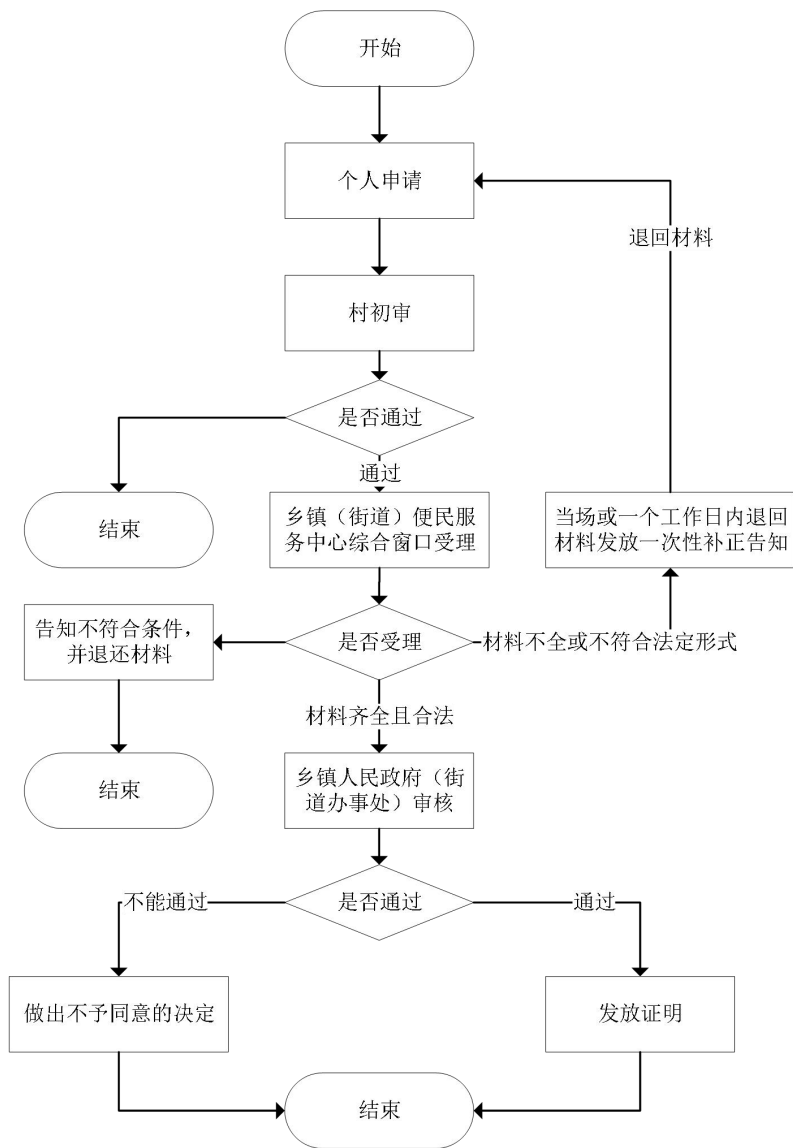
## 九、办公地址和咨询电话

办公地址：

咨询电话：

## 十、监督投诉渠道

投诉电话：



# 村民自治章程、村规民约备案

## 一、适用范围

适用对象：村级经济合作社。

## 二、申请材料目录

（一）申请书一份

（二）村民自治章程、村规民约章程（加盖村公章）

## 三、办理基本流程

申请→村级初核盖章→乡镇（街道）审核办理

## 四、受理机构

乡镇（街道）便民服务中心

## 五、决定机构

乡镇人民政府（街道办事处）

## 六、办结时限

5 个工作日

## 七、收费依据及标准

不收费

## 八、结果送达

送达方式：快递送达或上门自取

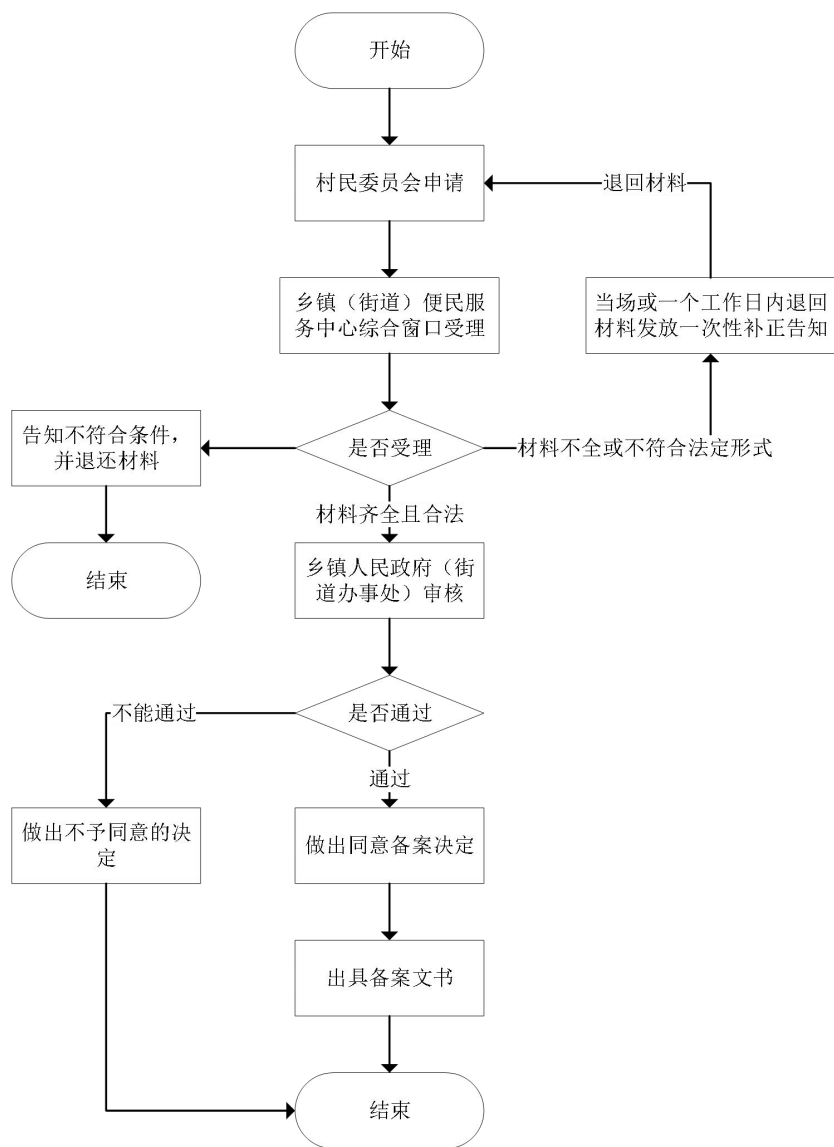
## 九、办公地址和咨询电话

办公地址：

咨询电话：

## 十、监督投诉渠道

投诉电话：



# 社员名册备案

## 一、适用范围

适用对象：村级经济合作社。

## 二、申请材料目录

（一）村经济合作社的身份资料（个人：身份证复印件一份，法人：营业执照复印件一份）

（二）村经济社员代表大会决议一份（村民代表签字，加盖村公章）

（三）村经济合作社公示单

## 三、办理基本流程

申请→村级初核盖章→乡镇（街道）审核办理

## 四、受理机构

乡镇（街道）便民服务中心

## 五、决定机构

乡镇人民政府（街道办事处）

## 六、办结时限

5 个工作日

## 七、收费依据及标准

不收费

## 八、结果送达

送达方式：快递送达或上门自取

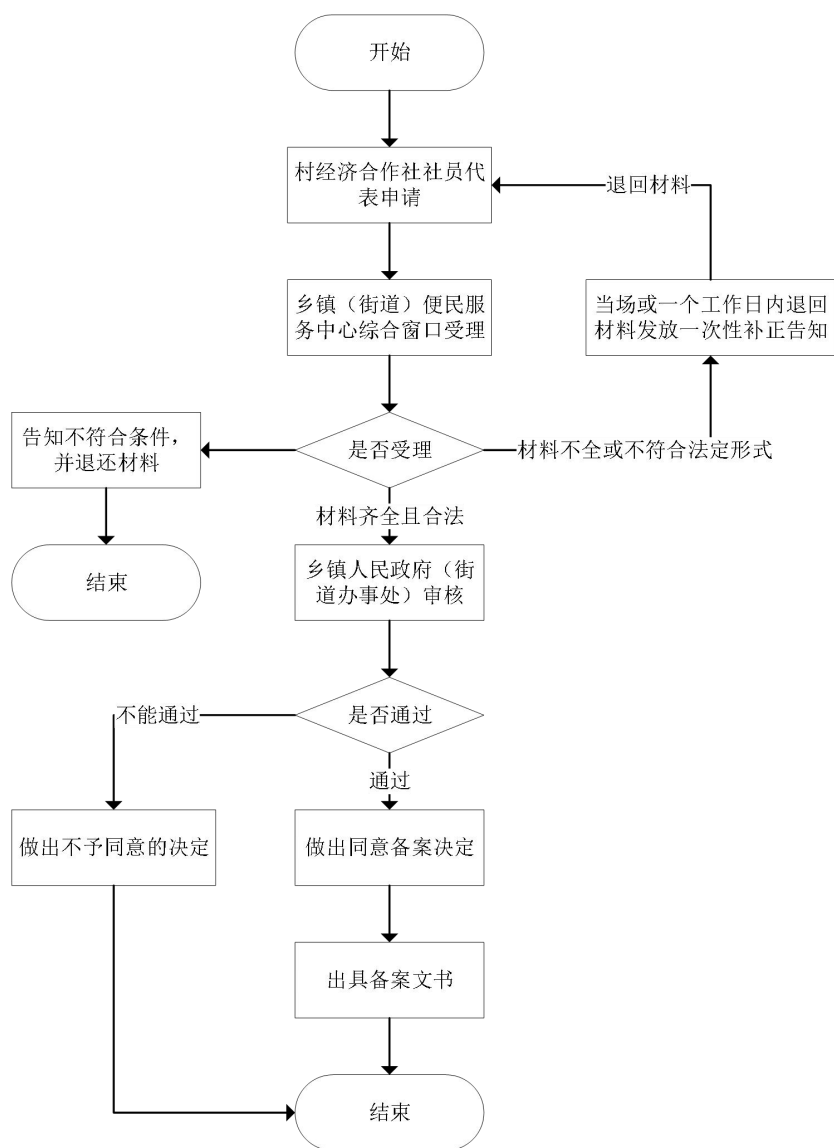
## 九、办公地址和咨询电话

办公地址：

咨询电话：

## 十、监督投诉渠道

投诉电话：



# **罢免村民委员会成员要求和结果备案**

## **一、适用范围**

适用对象：村级经济合作社。

## **二、申请材料目录**

（一）申请书一份（本村五分之一以上有选举权的村民或者三分之一以上的村民代表联名申请）

（二）村民委员会选举结果报告单一份（监计票人签字，加盖村公章）

（三）投票结果公告

## **三、办理基本流程**

申请→村级初核盖章→乡镇（街道）审核办理

## **四、受理机构**

乡镇（街道）便民服务中心

## **五、决定机构**

乡镇人民政府（街道办事处）

## **六、办结时限**

5 个工作日

## **七、收费依据及标准**

不收费

## **八、结果送达**

送达方式：快递送达或上门自取

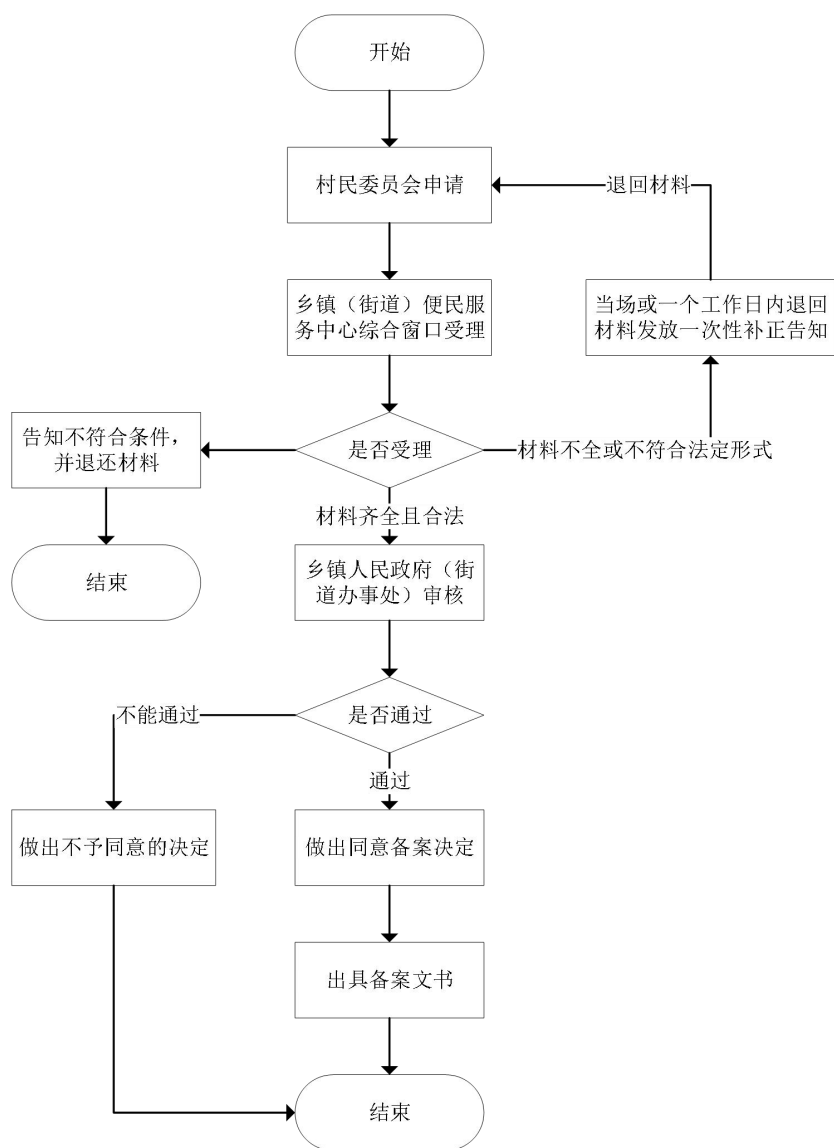
## **九、办公地址和咨询电话**

办公地址：

咨询电话：

## **十、监督投诉渠道**

投诉电话：





# 社员收益分配方案备案

## 一、适用范围

适用对象：村级经济合作社。

## 二、申请材料目录

- (一) 村级股份经济合作社提供经营情况表一份
- (二) 资产负债表一份
- (三) 分配方案表一份
- (四) 社员代表大会《关于村级股份经济合作社社员收益分配方案决议》一份
- (五) 分配方案执行结果说明一份

## 三、办理基本流程

申请→村级初核盖章→乡镇（街道）审核办理

## 四、受理机构

乡镇（街道）便民服务中心

## 五、决定机构

乡镇人民政府（街道办事处）

## 六、办结时限

即办

## 七、收费依据及标准

不收费

## 八、结果送达

现场领取

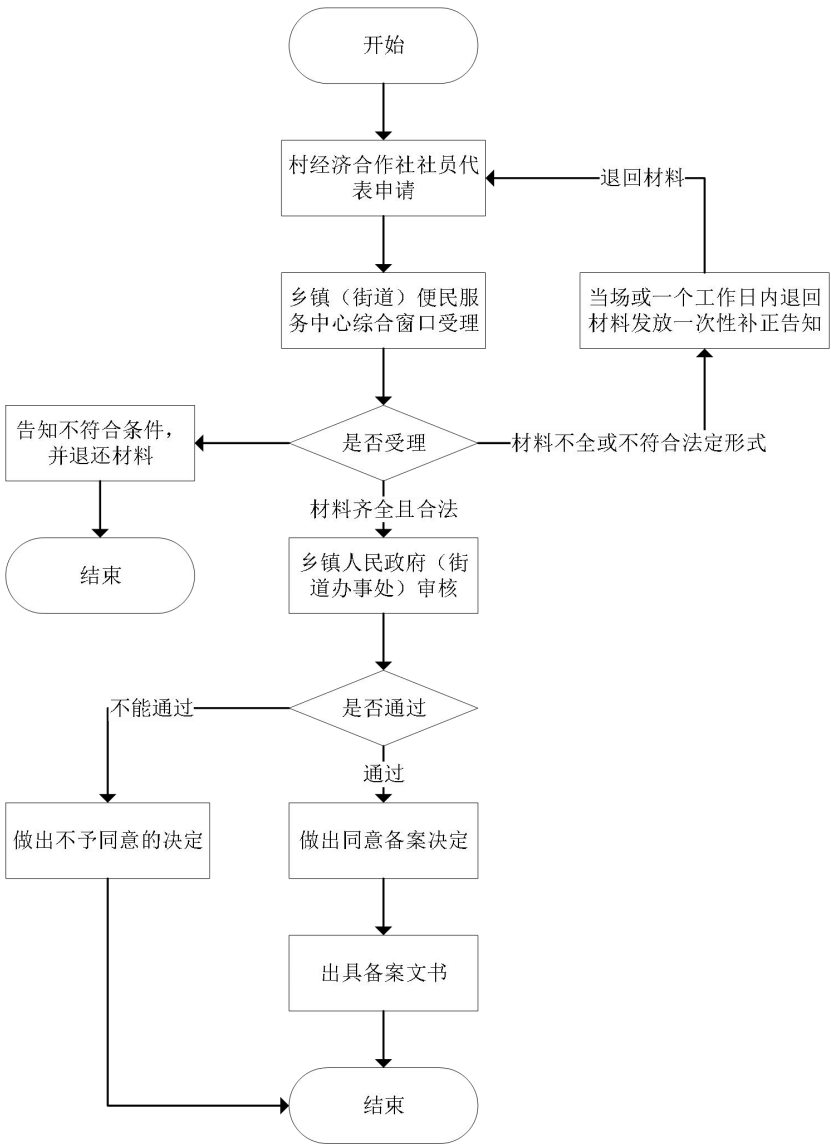
## 九、办公地址和咨询电话

办公地址：

咨询电话：

## 十、监督投诉渠道

投诉电话：



# 农村供水单位供水安全应急预案备案

## 一、适用范围

适用对象：村级经济合作社或法人。

## 二、申请材料目录

- （一）备案申请表；
- （二）应急预案及 word 电子文档；
- （三）应急预案评审表；
- （四）应急预案评审或论证意见、评审会议纪要和论证演练记录。

## 三、办理基本流程

申请→村级初核盖章→乡镇（街道）审核办理

## 四、受理机构

乡镇（街道）便民服务中心

## 五、决定机构

乡镇人民政府（街道办事处）

## 六、办结时限

即办

## 七、收费依据及标准

不收费

## 八、结果送达

当场领取

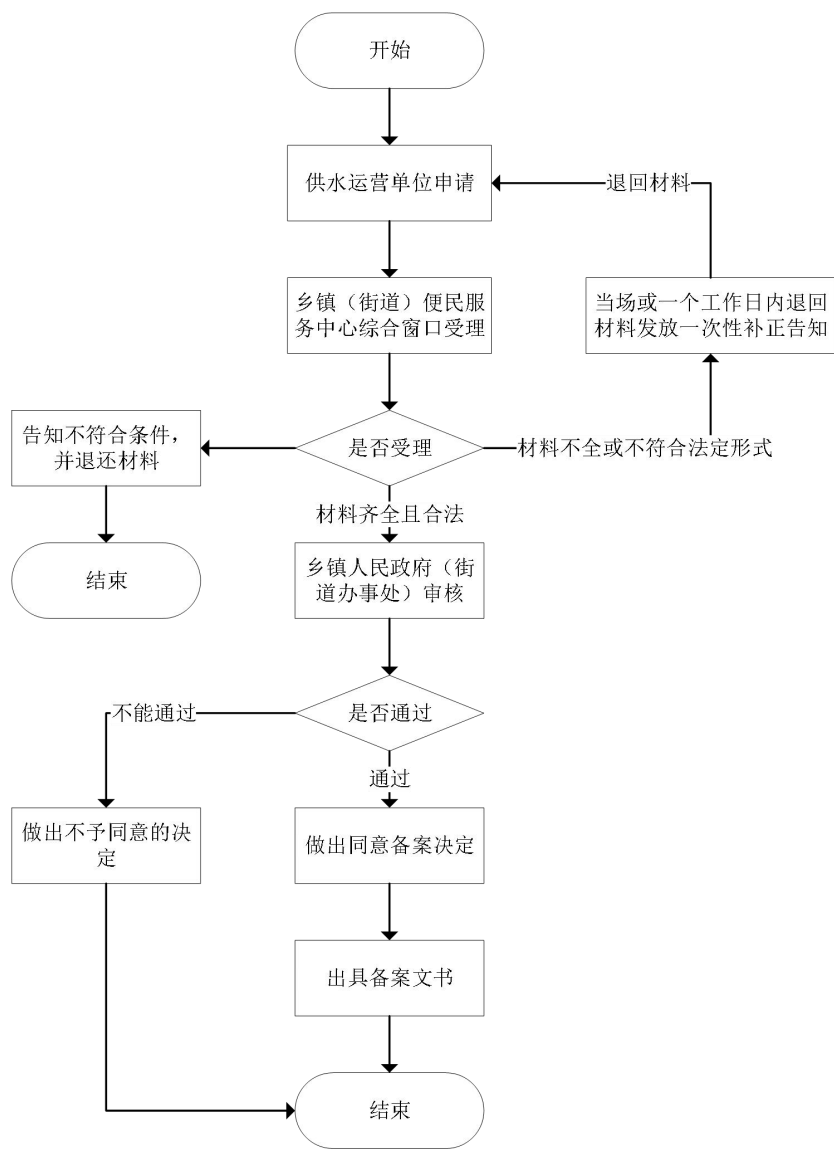
## 九、办公地址和咨询电话

办公地址：

咨询电话：

## 十、监督投诉渠道

投诉电话：



# 流动育龄夫妻生育服务登记证明

## 一、适用范围

适用对象：个人。

## 二、申请材料目录

- （一）男女双方结婚证、身份证、户口本；
- （二）户籍地出具的县镇村级三级婚育材料。

## 三、办理基本流程

申请→村级初核盖章→乡镇（街道）审核办理

## 四、受理机构

乡镇（街道）便民服务中心

## 五、决定机构

乡镇人民政府（街道办事处）

## 六、办结时限

即办

## 七、收费依据及标准

不收费

## 八、结果送达

当场领取

## 九、办公地址和咨询电话

办公地址：

咨询电话：

## 十、监督投诉渠道

投诉电话：

